

# เมื่อถูกสุนัข กัด ช่วน เลียบาดแผล **ต้องรีบ**

**ล้างแผล** ด้วยสบู่และ  
น้ำสะอาดอย่างเบาๆ หลายๆ ครั้ง

**ใส่ยา** เมตาดีน

**กักหมา** ไว้ดูอาการ 10 วัน

**หาหมอ** เพื่อรับการป้องกัน  
ที่ถูกต้อง และมาตามนัดทุกครั้ง

**ถูกสุนัขกัด  
ต้องล้างแผล ใส่ยา  
กักหมา หาหมอ  
ฉีดวัคซีนต่อให้ครบชุด**

## คำแนะนำ

**ฉีดวัคซีน** ป้องกัน  
โรคพิษสุนัขบ้าทุกปี **ทำหมัน** ไม่ให้  
มีลูกมากเกินไป

เลี้ยงในรั้วบ้าน  
**ระวัง!** อย่าให้  
ไปกัดคนอื่น

**คาถา 5 ย** กั้นสุนัขกัด

- อย่า** ให้สุนัขโมโห
- อย่า** เหยียบหาง หัว ตัว ขา ให้สุนัขตกใจ
- อย่า** สุนัขที่กัดกัน ด้วยมือเปล่า
- อย่า** หยิบอาหารที่สุนัขกำลังกิน
- อย่า** ยุ่งกับสุนัขที่ไม่รู้จัก หรือไม่มีเจ้าของ

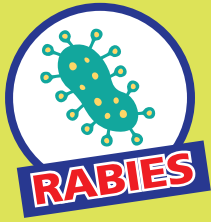


**โรคพิษสุนัขบ้า  
อันตรายถึงตาย  
หากไม่ได้ฉีดวัคซีน**



# โรคพิษสุนัขบ้า

เป็นโรคติดต่อจากสัตว์สู่คน  
เกิดจากเชื้อไวรัส เป็นได้  
ในสัตว์เลี้ยงลูกด้วยนมทุกชนิด



**แต่ !!**

สัตว์นำโรคที่สำคัญ คือ



สุนัข



แมว

## ! กลุ่มเสี่ยง

คนที่ถูกหมากัด ข่วน  
เลียบาดแผล แล้ว**ไม่ไป**  
ฉีดวัคซีน



## การติดต่อ

ถูกสัตว์ที่มีเชื้อ **กัด ข่วน เลียบาดแผล**



## ดูอย่างไร ว่าสัตว์เป็นโรคพิษสุนัขบ้า

ระยะเริ่มแรก



นิสัยเปลี่ยน ไม่ร่าเริง หงุดหงิด  
เก็บตัว หวาดระแวง



ระยะต้นต้น



กระวนกระวาย กัดไม่เลือก  
เท่าหอน



ระยะอัมพาต



น้ำลายไหล คางห้อยตก  
ล้มลง ตาย



## ความรู้ที่มักเข้าใจผิด



**❌** สุนัขที่มีเจ้าของหรือลูกสุนัข มักไม่เป็น  
โรคพิษสุนัขบ้า

**✅** สุนัขที่มีเจ้าของหรือลูกสุนัข หากไม่ได้  
ฉีดวัคซีนป้องกันโรคพิษสุนัขบ้า ก็เป็นบ้าได้



**❌** โรคพิษสุนัขบ้าเป็นได้เฉพาะหน้าร้อนเท่านั้น

**✅** โรคพิษสุนัขบ้าเป็นได้ทุกฤดู



**❌** โรคพิษสุนัขบ้าเมื่อมีอาการแล้ว  
รักษาให้หายได้

**✅** โรคพิษสุนัขบ้าเมื่อมีอาการแล้ว  
“รักษาไม่หาย ตายทุกราย”



# โรคพิษสุนัขบ้า



## กลุ่มเสี่ยง



อายุต่ำกว่า ๑๕ ปี



ถูกกัด ข่วน

แล้วไม่ไปฉีดวัคซีน

## การติดต่อ

### ถูกสัตว์มีเชื้อ

กัด

ข่วน

เลียบาดแผล



## อาการผู้ป่วย

เบื่ออาหาร เจ็บคอ

มีไข้ อ่อนเพลีย



ดูอย่างไรว่าสัตว์เป็นโรคพิษสุนัขบ้า

### ระยะแรก

- นิสัยเปลี่ยน ไม่ร่าเริง
- หงุดหงิด เกือบตัว
- หวาดระแวง ม่านตาขยาย

### ระยะตื่นเต้น

- กระวนกระวาย
- กัดไม่เลือก
- เห่าหอน

### ระยะอัมพาต

- น้ำลายไหล
- คางห้อยตก
- ล้มลง ตาย

## อย่าแหยม

### คาถา ๕ ย

กันสุนัขกัด



## อย่าเหยียบ



## อย่าแยก



## อย่าหยิบ



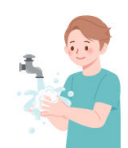
## อย่ายุ่ง



เกิดจากเชื้อ เรบีสไวรัส (RABIES VIRUS) มีสัตว์เลี้ยงลูกด้วยนม เช่น สุนัข แมว วัว ควาย ลิง หมู หนู กระต่าย กระรอก ฯลฯ เป็นพาหะนำโรค

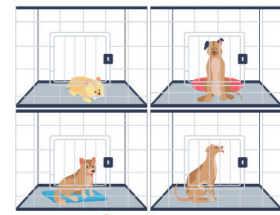
### ผู้ติดเชื้อจะมีอาการ ตาย ๑๐๐%

## คำแนะนำเมื่อถูกกัด - ข่วน-เลีย



ล้างแผลด้วยสบู่และน้ำสะอาด

หลาย ๆ ครั้ง

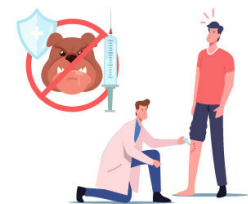


กักหมา - แมว

เพื่อสังเกตอาการ ๑๐ วัน



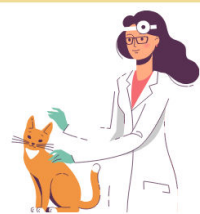
ใส่ยา เบตาดีน



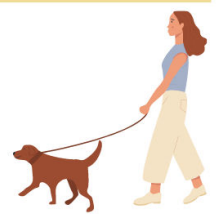
หาหมอหากฉีดวัคซีนต้อง

มาตามนัดทุกครั้ง

## \*\*\*คำแนะนำสำหรับผู้เลี้ยง\*\*\*



ฉีดวัคซีนโรคพิษสุนัขบ้าทุกปี



ออกนอกบ้านต้องใส่สายจูง



ฝึกให้ เชื่อฟังคำสั่ง



ทำหมัน คุมกำเนิด

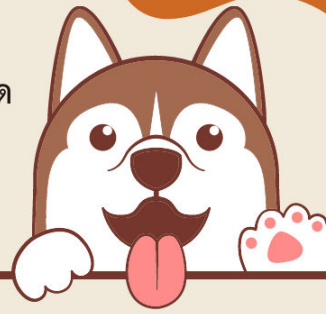




# โรคพิษสุนัขบ้า

## อันตราย! แต่ป้องกันได้

โรคพิษสุนัขบ้า (Rabies) หรือโรคกลัวน้ำ เป็นโรคติดเชื้อในระบบประสาท จากสัตว์สู่คน เชื้อโรคพิษสุนัขบ้าไม่ได้พบแค่สุนัขเท่านั้น แต่พบได้ในสัตว์เลี้ยงลูกด้วยนมหลายชนิด เช่น สุนัข แมว วัว ลิง หนู กระต่าย เป็นต้น



ผู้ที่เป็นโรคพิษสุนัขบ้าจะเสียชีวิตเกือบทุกราย เนื่องจากปัจจุบันยังไม่มี ยารักษา แต่ป้องกันได้โดยการฉีดวัคซีน



### อาการหลังจากติดเชื้อพิษสุนัขบ้า

ระยะที่ ๑

มีไข้ เบื่ออาหาร



ระยะที่ ๒

มีอาการที่ทางประสาท คลุ้มคลั่ง



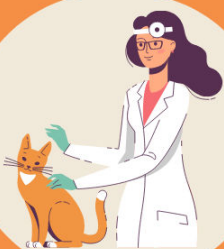
ระยะที่ ๓

ภาวะหายใจล้มเหลว หัวใจหยุดเต้น โคม่า และเสียชีวิต



### ๓ ขั้นตอนการป้องกันการติดเชื้อ

พาสัตว์เลี้ยงไปฉีดวัคซีน ป้องกันโรคพิษสุนัขบ้า



หลีกเลี่ยงไม่ให้ ถูกสัตว์กัด ทำร้าย



หลังโดนกัด รีบไปพบแพทย์ทันที เพื่อฉีดวัคซีนป้องกัน

